

---

Kedvezményes

# TERMÉKKATALÓGUS

---

2026. április 1. - május 31.

2026/2



# NE VÁRJON!

## SZEREZZE BE MOST NEW HOLLAND BETAKARÍTÓGÉPEIT.

FR 920



Roll-Bar 125



Pro-Belt 165



CR 10



Finanszírozással, műszaki részletekkel és árakkal kapcsolatban keresse a területileg illetékes gépértékesítőinket!



Kedvezményes  
**TERMÉKKATALÓGUS**

# tartalomjegyzék

2026. április 1. - május 31.

2026/2

New Holland betakarítógépek .....	2
Miért érdemes ragaszkodni a gyári megoldásokhoz a mezőgazdaságban? .....	4
New Holland alkatrészek .....	6
Pöttinger termékek.....	8
Olajok.....	9
Bálaháló, bálázó zsineg.....	9
Oleo Mac termékek .....	10
New Holland erőgépek, teleszkópos rakodók.....	11
Precíziós gazdálkodás .....	12
Milwaukee termékek .....	13
Hardi termékek .....	14
Kverneland kaszák és rendképzők.....	15
Gumiabroncsok .....	16
FieldNet Advisor öntözési szaktanácsadó ...	17
Kverneland termékek .....	18
Cool4U termékek .....	18
Hardi permetezők .....	19
Grammer ülések.....	20
Vonófejek.....	20
Tavaszi alkatrészakció.....	21
Munkaruha .....	22
Használt gépek.....	23





# Miért érdemes ragaszkodni a gyári megoldásokhoz a mezőgazdaságban?

A mezőgazdasági gépek üzemeltetése ma már jóval több, mint a megszokott szezonális munkavégzés. A modern traktorok, kombájnok és rakodók összetett, precíziós technológiát alkalmaznak, amelyek folyamatosan, nagy igénybevétel mellett működnek. A gazdálkodók számára ma a leállás nem csupán kellemetlenség, hanem adott esetben súlyos veszteség is lehet. Ezért különös jelentősége van annak, hogy milyen minőségű alkatrészek kerülnek beépítésre egy karbantartás során.



A gazdák gyakran szembesülnek a dilemmával: gyári (OEM) vagy utángyártott alkatrész kerüljön a gépbe? Bár első pillantásra úgy tűnhet, hogy csak az árkülönbségről van szó, a döntés valójában jóval összetettebb. Hiszen a mezőgazdasági gépek esetében a kiszámítható működés és a teljesítmény fenntartása üzembiztonsági kérdés. A helytelen alkatrészválasztás pedig közvetlen hatással lehet nemcsak a gépre, hanem a termésre, a munka hatékonyságára és a vállalkozás eredményére is.

A gyári alkatrészek egyik legnagyobb előnye, hogy pontosan az adott géptípushoz fejlesztették és tesztelték őket. Ezek az alkatrészek olyan műszaki specifikációknak felelnek meg, amelyek garantálják a tökéletes illeszkedést és a gyártó által elvárt teljesít-

ményt. Ugyanazokat a minőségi vizsgálatokat kell kiállniuk, mint amelyek az eredeti összeszerelés során is átestek, vagyis a beépítésükkel a gép viselkedése gyári állapotát.

A motor az egyik legnagyobb érték minden gépben, és működésének kulcsa a megfelelő kenés és a szennyeződések elleni védelem. A gyári olajszűrők robusztusabb szerkezeti kialakításának köszönhetően nagyobb stabilitást biztosítanak a rezgésekkel szemben, ami csökkenti a szivárgások és mechanikai problémák kockázatát. Az üvegszálal szűrőanyag jelentősen nagyobb porfogadó kapacitással rendelkezik, mint a cellulóz alapú alternatívák, ezáltal hosszabb élettartamot és megbízhatóbb motorvédelmet eredményez.

Az üzemanyag-ellátás területén a precizitás még fontosabb. A nagy nyomású befecskendező rendszerekben a mikroszkopikus szennyeződések is komoly meghibásodásokat okozhatnak. Ám a gyári üzemanyagszűrők olyan fejlett anyagösszetétellel és kialakítással bírnak, amelyek akár 600 üzemórán keresztül képesek stabil szűrési teljesítményt fenntartani – karbantartási ciklusról ciklusra. Így biztosítják, hogy a motor mindig tiszta üzemanyagot kapjon, megelőzve a meghibásodásokat és a drága javításokat.

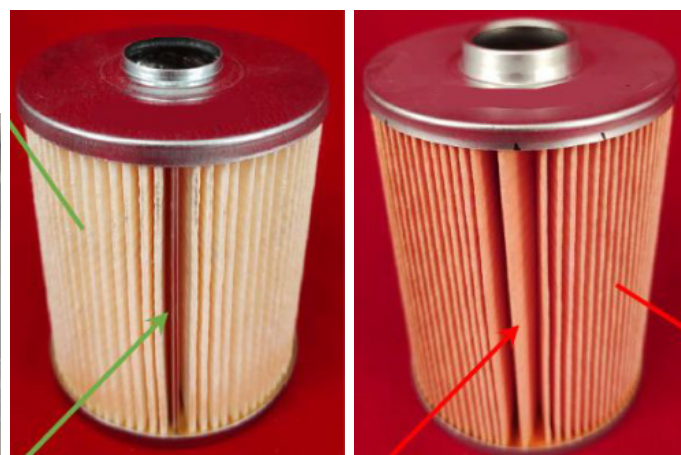
A munkakörnyezet minősége sem elhanyagolható. A kabin szűrők feladata, hogy a kezelőt megóvják a por, pollen és apró szennyező részecskék belégzésétől, amelyek hosszú távon egészségi kockázatot jelentenek. A gyári kabinszűrők vastagabb szűrőanyaggal és lépcsőzetes szűrési technológiával rendelkeznek, így hatékonyabban kötik meg a levegőben található szennyeződéseként anélkül, hogy romlana a légáramlás vagy a ventilátor teljesítménye. A cél egyszerű: tisztább levegő a fülkében, jobb munkakörülmények a sofőr számára.

A gyári megoldások mellett szól az is, hogy megőrzi a gyártói garanciát, amelyet az utángyártott alkatrészek sok esetben érvényteleníthetnek. Emellett a márkakereskedői hálózat szakképzett háttértámogatása és a megbízható alkatrész-ellátás további biztonságot ad a felhasználóknak. A gazdáknak így nem kell attól tartaniuk, hogy a szezon közepén nem jutnak időben pótalkatrészhez – amikor minden óra leállás kritikus veszteség.

Természetesen az utángyártott alkatrészek sem feltétlenül rosszak. Léteznek magas minőségű alternatívák is, amelyek bizonyos esetekben megfelelő választást jelenthetnek. Ugyanakkor minőségük és teljesítményük gyakran kiszámíthatatlan, a gyengébb változatok pedig sűrűbb karbantartást, gyakoribb meghibásodást és a gép teljesítményének csökkenését vonhatják maguk után. Ez végső soron a működési költségek jelentős növekedéséhez vezethet – miközben elsőre úgy tűnik, hogy spóroltunk.

A mezőgazdaságban dolgozók jól tudják, hogy a gépekbe fektetett összegek csak akkor térülnek meg igazán, ha az eszközök a lehető leghosszabb ideig és legkevesebb leállással képesek dolgozni. A gyári alkatrészek alkalmazásával a felhasználók nemcsak a gép üzembiztonságát növelik, hanem hozzájárulnak annak magasabb viszonteladási értékéhez is – hiszen a szakszerűen karbantartott gép mindig jobb befektetés marad.

Végső soron a kérdés így is feltehető: megéri-e egy bizonytalan megtakarítás ekkora kockázatot? A gyári alkatrészek megfelelő és hosszú távú működést, stabil teljesítményt és kisebb üzemeltetési kockázatot nyújtanak – pontosan azt, amire a gazdálkodóknak szükségük van a sikeres munkához. Mert a szezon nem vár. A gépnek működnie kell – mindig, minden körülmények között.





➔ További információkért keresse területi mobil alkatrész-értékesítő kollégánkat!

# NEW HOLLAND ALKATRÉSZEK

**10% kedvezmény** a feltüntetett New Holland alkatrészekre!

➔ **LEVEGŐSZŰRŐ**  
(KÜLSŐ, CX5000, 6000,  
8000, CX5, 6, 8)



Cikkszám: 84493612

➔ **ADBLUE SZŰRŐ**  
(CX5, CX6, CX8000,  
CR9000, 2 DB/CSOMAG)



Cikkszám: 84367903

➔ **KABINSZŰRŐ**  
(TSA, T6, T7000, T7)



Cikkszám: 87726675

➔ **TÁPSZIVATTYÚ**  
(LBB, LMA, TLA, TS100, 115)



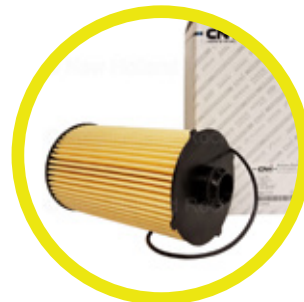
Cikkszám: 504380241

➔ **LEVEGŐSZŰRŐ**  
(BELSŐ, CX5000, 6000,  
8000, CX5, 6, 8)



Cikkszám: 87682986

➔ **SZŰRŐ, MOTOROLAJ**  
(CSX, CR, CX ÚJ, T8)



Cikkszám: 84565867

➔ **SZŰRŐ, HIDRAULIKAOLAJ**  
(T4, T5, T6, T7)



Cikkszám: 48142231

➔ **AJTÓÜVEG**  
(BAL OLDAL, TSA, T6000, T6, T7)



Cikkszám: 87560786

→ További információkért keresse területi mobil alkatrész-értékesítő kollégánkat!

## NEW HOLLAND ALKATRÉSZEK

### ➔ MÁGNESZELEP

(T6000, T7000, PUMA, T4, T5, T7)



Cikkszám: 48055262

### ➔ CSAPÁGY

(KORMÁNY MUNKAHENGER,  
T5000, T6, T7)



Cikkszám: 5190901

### ● VISSZAPILLANTÓ TÜKÖR

(T6, T7, TM)



Cikkszám: 87339177

### ➔ SZECSKÁZÓKÉS

(D=20mm, CR9, CX8000, CX8)



Cikkszám: 87318316

### ➔ ÉKSZÍJ

(MEGHAJTÁS, CX5, CX6, CS, CSX)



Cikkszám: 84993120

### ➔ KUPLUNG KÉSZLET

(12" CSAPÁGYAK + TLT TÁRCSA,  
T5000, TL)



Cikkszám: 9973687

### ➔ CSAPSZEG (KORMÁNY

MUNKAHENGER, T6, T7, TL, TM)



Cikkszám: 5173252

### ➔ SZÍJFESZÍTŐ

(LÉGÉK KOMPRESSZOR,  
T7000, T7)



Cikkszám: 87300104

### ➔ SZILENTPERSELY

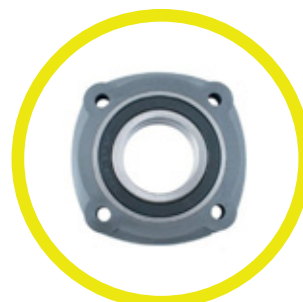
(RÁZÓASZTAL, CX, TC, TX)



Cikkszám: 84459072

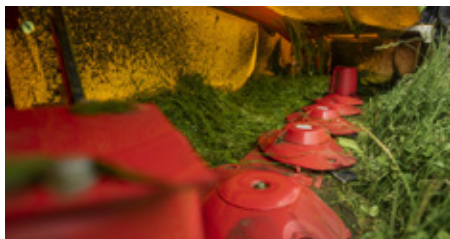
### ➔ CSAPÁGY+HÁZ

(RÁZÓASZTAL, CX, CSX, TX)



Cikkszám: 84434854

➔ További információkért keresse területi mobil alkatrész-értékesítő kollégánkat!



### Csúszótalp



**13 990** <sup>Nettó</sup> **HUF**  
bruttó: 17 767 HUF

Cikkszám: 397601701

### Csúszótalp



**23 990** <sup>Nettó</sup> **HUF**  
bruttó: 30 467 HUF

Cikkszám: 378601710

### Csúszótalp



**23 990** <sup>Nettó</sup> **HUF**  
bruttó: 30 467 HUF

Cikkszám: 378601700

## Kaszapengék



	nettó	bruttó	bruttó
Kaszapenge 112x49x4 Durastar	720 Ft	914 Ft	434969999
Kaszapenge 112x49x4 Durastar	720 Ft	914 Ft	434970999
Kaszapenge 110x49x4 Durastar	660 Ft	838 Ft	434973999
Kaszapenge 110x49x4 Durastar	660 Ft	838 Ft	434974999
Kaszapenge 116x4 Durastar	750 Ft	953 Ft	434962



→ További információkért keresse területi mobil alkatrész-értékesítő kollégánkat!

# OLAJOK

Mindenkori listaár -8% kedvezmény

## Ambra Multi G 10W-30

20L

Cikkszám:  
81208R41EU/EA



## Ambra Mastergold HSP 15W40

20L

Cikkszám:  
74514RH1EU/EA



## Tutela Hypoide EP 80W-90

20L

Cikkszám:  
77421RH1EU/EA



## Tutela HI-TEMP Premium Grease

Cikkszám:  
77429BH9EU/EA



## Ambra Mastertran Ultraction

20L

Cikkszám:  
76176RH1EU/EA



## BÁLAHÁLÓ, BÁLÁZÓ ZSINEG

	nettó	bruttó	cikkszám
New Holland Infinet 3800	72 282 Ft	91 798 Ft	73331747
CNH 3000 M	44 460 Ft	56 464 Ft	73330801
Juta bálaháló (123 cm)	53 820 Ft	68 351 Ft	JUTA3600/123/NA
Juta bálaháló (125 cm)	53 820 Ft	68 351 Ft	JUTA3600/125/NA
Juta bálázó zsineg 130	8 129 Ft	10 324 Ft	JUTA 130/NAil
Agriflex bálacsomagoló fólia	27 144 Ft	34 473 Ft	750X1500X0.25/NA



Raklapos árainkért keresse területi mobil alkatrész-értékesítőinket.  
 A megadott árak nem tartalmazzák a szállítási díjat, amely külön kerül felszámításra.

➔ További információkért keresse területi mobil alkatrész-értékesítő kollégánkat!

# OLEO MAC



## ➔ APACHE 85 2WD

hidrosztatikus,  
hátsó tengely  
meghajtású  
gazvágó  
kistraktor intenzív  
felhasználásra

**2 362 126** Nettó HUF

bruttó: 2 999 900 HUF

Cikkszám: 007-68129242

**EMAK K 2000 AVD V-Twin, 635 cm<sup>3</sup>**

**Vágás szélesség** 85 cm, lengőkéses  
**Vágásmagasság** 35-85 mm, 5 pozícióban állítható  
**Meghajtás** hidrosztatikus önzáró differenciálművel  
**Sebesség**  
• 0-tól 8,4 km/h-ig előremenetben  
• 0-tól 4,5 km/h-ig hátramenetben  
**Fordulókör** 78 cm

**Méret** 194x93x100 cm  
**Elülső-hátsó lökhárító**  
**Mulcsozó / Oldalkidobó** nincs/nincs  
**Súly** 232 Kg / 238 Kg

Az erőteljes és megbízható, professzionális gazvágó fűnyírótraktorok nagy, akár 9.000 m<sup>2</sup>-es területek karbantartására is alkalmasak. Ezeket a gépeket sűrű növényzettel borított, műveletlen területek, durva és lejtős területek tisztítására tervezték, ahol a fű begyűjtése nem szükséges. Ezek a traktorok különböző, a kezelő munkáját megkönnyítő eszközökkel vannak felszerelve, mint például az egyetlen pedállal ellátott hidrosztatikus sebességváltó, az önzáró differenciálmű és az elektromágneses késinállítás. Karral működtethető sebességtartó automatika általános sebességet biztosít a kistraktornak munkavégzés közben.

## ➔ FELCO 2e

Akkumulátoros metszőolló

Ergonómia, kényelem és a tökéletes vágás biztosítása - akkumulátoros teljesítménnyel felvértezve, olyan felhasználók számára, akik felismerik az elektromosság és az igényesség összehangoltságát.

- Vágás átmérő 27 mm
- 880 gramm, akkumulátorral együtt
- Kiváló vágásmínőség az F-TECH penge-bevonatnak köszönhetően
- CUT SHIELD technológia a biztonságos használatért csomagban

- 1 db FELCO 2e kézi szerszám
- 1 db 10,8 V-os, 3,0 Ah-s akkumulátor
- 1 db töltőkábel (mindkét végén Type-C típusú)
- 1 pár FELCO 707 CUT SHIELD technológiájú kesztyű
- 1 db FELCO 980 tisztító spray
- 1 db praktikus és tetszetős szerszámotáska

**70 787** Nettó HUF

bruttó: 89 899 HUF

Cikkszám: FELCO 2e



## ➔ BCH 400T

Fűkasza

**Teljesítmény/Hengerűrtartalom**

2,0 HP - 1,5 kW/40,2 cm<sup>3</sup>

**Csőátmérő** 26 mm

**Markolat** kar

**Vágófej** Tap&Go Ø 130 mm fej,

2,40 mm damil Ø

**Vállheveder** dupla

**Az üzemanyagtartály űrtartalma** 0,86 L

**Önsúly, vágóeszköz nélkül** 8,2 Kg



**118 031** Nettó HUF

bruttó: 149 899 HUF

Cikkszám: BCH 400 T

## ➔ G 53 TK

**ALLROAD PLUS 4**

fűgyűjtős, önjáró fűnyírógép



**173 149** Nettó HUF

bruttó: 219 899 HUF

Cikkszám: 008-66239001E5

**Hengerűrtartalom** 196 cm<sup>3</sup>

**Motor márká/modell** Emak K 805 OHV

**Vágószélesség** 51 cm

**Meghajtás** önjáró (3,6 Km/h)

**Vágásállítás** központi

**Vágásmagasság** 28 és 75 mm között

**Kosár** űrtartalma 70 L

**Mulcsozó/Oldalkidobó** szériatartozék/shériatartozék

# Szerezze be új New Holland T4 / T5 erőgépét vagy teleszkópos rakodóját a 2026. évi szezonra!



## T4

### New Holland T4 F/NV erőgépek Az ültetvények bajnokai!

A New Holland T4 traktorcsalád 80, 90, 100 és 110 LE-s változatokban érhető el, valamint már elérhető az új csúcsmodell, a T4.120 F is!

- Szűkített nyomtávú változatok többféle felépítményszélességgel
- Kiváló manőverezhetőség szőlő- és gyümölcsültetvényekben
- Megbízhatóság és kényelem a precíz munkavégzéshez



## T5

### New Holland T5 traktorok Piacvezető kompakt erőgépek.

A New Holland T5 traktorok 5 különböző modelleszaládjában 80 – 140 LE között mindenki megtalálhatja a neki legmegfelelőbb felszerelési szintet!

- Minden igényt kielégítő sebességváltó, hidraulika rendszer, motorteljesítmény és komfortfokozati választék
- Kiválóan alkalmas homlokrakodó gép felszerelésére
- Ültetvényre, állattartó telepre és szántóföldre egyaránt ideális



## TH

### New Holland TH teleszkópgémes rakodók Az anyagmozgatás szorgos segítői.

New Holland TH rakodócsalád 5,8 – 9,1 méter közötti emelési magassággal és 2600 - 4200 kg közötti teherbírással.

- Fejlett sebességváltó, erőtől duzzadó motor és hidraulika.
- Megfelelő tengelytáv nyújtotta stabilitás, fordulékonyság 3 féle kormányzási móddal
- Kompakt méretben is a speciális igényekhez

**Agrotec Magyarország Kft. + New Holland – A megnyerő páros!**

# Hatékonyság. Termelékenység. Szinkronizálás.

Precíziós gazdálkodás,  
tökéletesen összekapcsolva.



Hangolja össze műveleteit, és hozza ki a legtöbbet gépeiből precíziós gazdálkodási megoldásainkkal.

További részletekért keresse **Dr. Virág István** precíziós gazdálkodás termékmenedzsert:  
[virag@agrotec.hu](mailto:virag@agrotec.hu) • +36 30 324 9528

További információkért keresse területi mobil alkatrész-értékesítő kollégánkat!

# MILWAUKEE

## ➔ M18JS2000-0 Jump Starter

Cikkszám: 4933498026

- Az M18™ indításrészesítő akár 2000 A csúcscsáramot biztosít, így akár 8,1 l-es benzines és 3,0 l-es dízelmotorok indítására is alkalmas
- Készen áll az indításra 70 másodpercen belül, így értékes időt takarít meg sürgős helyzetekben
- A beépített kondenzátorok akár 500 000 ciklusra vannak méretezve, ami hosszabb élettartamot és kiemelkedő megbízhatóságot biztosít

- Mindig használatra kész, karbantartás és előtöltés nélkül
- Kiemelkedő üzemidő: 50 indítás egy M18™ 5,0 Ah-s akkumulátorral
- Megbízható teljesítményszűréses hőmérsékleten is: -18°C és + 50°C között
- Egyedi bilincskialakítás biztosítja az akkumulátorsaruk megfelelő elérését, így jobb csatlakozást tesz lehetővé

**110 000 HUF**

bruttó: 139 700 HUF

Nettó



## ➔ M18BLHSB-0 levegőfúvó akkumulátor nélkül

- Erőteljes szénkefe nélküli motor, amely akár 1,1 m³/perc légáramot képes előállítani 918 km/órás légsebességgel a munkaterület gyors tisztításához
- Változtatható sebességű indítógomb zárral, valamint háromfokozatú üzemmódválasztóval, amely kiváló teljesítmény-szabályozást biztosít
- Három fúvókatarozék (6 mm-es, 10 mm-es és egy felfújó), mágneses tartón
- LED világítás a munkaterület megvilágításához
- Szénkefe nélküli motor, REDLITHIUM™ akkumulátor és REDLINK™ elektronika teljesítményt, üzemidőt és tartósságot biztosít
- Rugalmas akkumulátor rendszerrel - MILWAUKEE® M18™ akkumulátorokkal működik

Töltő nélkül szállítva

Akkumulátor nélkül szállítva



**46 693 HUF**

bruttó: 59 300 HUF

Nettó

Cikkszám: 4933500533

## ➔ SZERSZÁMOS LÁDA

- Hozzáférhet szerszámjaihoz anélkül, hogy le kellene szedni a felül lévő ládákat
- Ütésálló polimerekből készült, a munkahelyi tartósság érdekében
- 113 kg terhelési kapacitás a tetején
- 68 kg terhelési kapacitás belül
- Fém megerősített sarkok az extra tartósság érdekében
- Robusztus, 228 mm-es, terepjáró kerekek
- Elválasztókészlet és falca a belső tér extra rendszerezéséhez
- Oldalsó szerszámosláda-rögzítők illeszkednek a fémrudakra
- A PACKOUT™ moduláris tárolórendszer része



**102 362 HUF**

bruttó: 130 000 HUF

Nettó

Cikkszám: 4932498651

## ➔ 66cm fejsze

- A precíziósan ferde penge optimális élességet biztosít a precíz és hatékony fahasításhoz
- Kovácsolt acél penge a kiemelkedő szilárdságért és hosszan tartó élességért
- Erőteljes, tartós nyél acél-merevítéssel és teljes fém vázzal, amely nem hajlik el használat közben
- Ergonomikus nyél, kopásálló gumiborítással a maximális irányításhoz és kényelmes fogáshoz
- A szett tartalmaz egy védőfótokot a biztonságos tároláshoz és könnyű szállításhoz
- Elérhető méretek hasítófejszéhez: 40 cm, 66 cm, 90 cm
- Elérhető méret masszív hasítófejszéhez: 3,6 kg



**15 669 HUF**

bruttó: 19 900 HUF

Nettó

Cikkszám: 4932498629

## ➔ M18FB8 Akkumulátor

- A HIGH OUTPUT™ 12,0 Ah teljesítményt biztosítja, miközben 30%-kal kisebb méretű és 20%-kal könnyebb
- 35 perc alatt 80%-ra tölt fel az M18™ duál szupertöltővel, 45 perc alatt pedig teljesen feltölt
- COOL-CYCLE™: az aktív hűtőrendszer nagy sebességű hűtést biztosít, csökkentve az állásidőt
- A REDLITHIUM™ FORGE™ a legnagyobb teljesítményt, leggyorsabb töltést és leghosszabb élettartamot biztosítja a REDLITHIUM™ akkumulátorok között
- A leghosszabb élettartam a legtöbb újratöltéssel és a legjobb teljesítmény az akkumulátor teljes élettartama alatt, a legjobb védelemmel a munkaterületen
- Hosszabb üzemidő nagy igénybevételű alkalmazások esetén
- Strapabíró ház, amely fokozott védelmet nyújt az általános olajokkal, oldószerrel és zsírokkal szemben
- Továbbfejlesztett töltésszintjelző, amely közvetlen napfényben is könnyen leolvasható

- A REDLINK™ intelligens elektronika, akkumulátor-áramkörök optimalizált teljesítményt és túlterhelés elleni védelmet nyújtanak a szerszám, az akkumulátor
- Kompatibilis a termékcsalád összes M18™ szerszámával



**72 000 HUF**

bruttó: 91 440 HUF

Nettó

Cikkszám: 4932492131

➔ További információkért keresse területi mobil alkatrész-értékesítő kollégánkat!



### Műanyag anya



Cikkszám: 322114

**374** Nettó **HUF**  
bruttó: 475 HUF

### Műanyag csavar



Cikkszám: 322116

**491** Nettó **HUF**  
bruttó: 624 HUF

### Szórófej tartó felső



Cikkszám: 334874

**3 370** Nettó **HUF**  
bruttó: 4 279 HUF

### Szórófej tartó alsó



Cikkszám: 33487300

**5 125** Nettó **HUF**  
bruttó: 6 508 HUF

### 363/364 Szelep fekete



Cikkszám: 728146

**12 691** Nettó **HUF**  
bruttó: 16 117 HUF

### 363/364 Szelep fehér



Cikkszám: 728147

**12 691** Nettó **HUF**  
bruttó: 16 117 HUF

### 463/464 Szelep fekete



Cikkszám: 72043600

**19 079** Nettó **HUF**  
bruttó: 24 230 HUF

### 463/464 Szelep fehér



Cikkszám: 72043700

**19 079** Nettó **HUF**  
bruttó: 24 230 HUF

### 363/364 Membrán



Cikkszám: 33511400

**23 178** Nettó **HUF**  
bruttó: 29 436 HUF

### 463/464 Membrán



Cikkszám: 33511600

**23 178** Nettó **HUF**  
bruttó: 29 436 HUF

Megbízható kaszálás  
minden körülmények között

# KVERNELAND KASZÁK ÉS RENDKÉPZŐK



## 2300 M sorozat

Hátsó oldalt függesztett, kompakt kaszák masszív vágószerkezettel

Kisebb traktorokhoz ideális

- 1,7–2,4 m munkaszélesség

## 2800 M sorozat

Hátsó középfüggesztésű modellek, könnyű üzemeltetés kisebb teljesítményű traktorokkal is

- 2,8–4,0 m munkaszélesség



## 2800 F sorozat

Frontfüggesztésű kaszák kiváló talajkövetéssel, alacsony önsúllyal

- 2,8–3,6 m munkaszélesség

## 5000 M sorozat (pillangó kaszák)

Nagy teljesítményű tárcsás kaszák középfüggesztéssel

- 8,7–9,5 m munkaszélesség
- 140 LE-től

Ideális nagy területek gyors kaszálásához

## Kverneland 9546

Kompakt egyrotoros rendképző kisebb és közepes gazdaságok számára

- Kíméletes takarmánykezelés
- Egyenletes rendképzés
- Alacsony karbantartási igény

## Kverneland 9670 S Vario

Kétrotoros rendképző nagyobb területteljesítményhez

- Állítható munkaszélesség és rendszélesség
- VARIO rendszer a pontos rendillesztéshez
- Stabil működés változó terepviszonyok között





→ További információkért keresse területi mobil alkatrész-értékesítő kollégánkat!

# GUMIABRONCSOK



<b>MITAS GUMIABRONCSOK</b>	<b>nettó egységár</b>	<b>bruttó egységár</b>
<b>MITAS 520/70 R38 150D/153A8 HC70</b>	497 000 Ft	631 190 Ft
<b>MITAS 480/70 R38 145D/148A8 HC70</b>	445 000 Ft	565 150 Ft
<b>MITAS 540/65 R30 150D/153A8 AC65</b>	448 000 Ft	568 960 Ft



<b>BKT GUMIABRONCSOK</b>	<b>nettó egységár</b>	<b>bruttó egységár</b>
<b>480/70 R38 145D RT765</b>	341 500 Ft	433 705 Ft
<b>420/85 R34 142A8/B RT855</b>	250 000 Ft	317 500 Ft
<b>540/65 R30 158D AGRIMAX V-FLECTO VF</b>	472 000 Ft	599 440 Ft
<b>520/70 R38 150D RT765</b>	379 000 Ft	481 330 Ft
<b>520/70 R38 150D/153A8 AGRIMA XFACTOR</b>	385 600 Ft	489 712 Ft

# FieldNet Advisor

## Öntözési szaktanácsadó



▶▶ **KOMPATIBILITÁS**  
Különböző rendszerekhez integrálható

▶▶ **PONTOS ADATKÖVETÉS**  
Folyamatos monitorozás valós idejű adatokkal

▶▶ **FELHASZNÁLÓBARÁT ALKALMAZÁS**  
Könnyen áttekinthető és egyszerű kezelhető felület

▶▶ **OPTIMALIZÁLT MŰKÖDÉS**  
Gazdaságos víz- és energiateljesítmény

▶▶ **TELJES KÖRŰ TÁMOGATÁS**  
Egyszerű telepítés, szakértői tanácsadás



### KAPCSOLAT

Új Lindsay öntözőgép értékesítés



Alkatrész és szerviz



### Kelet-Magyarország

**Szabó József** +36 20 255 5673  
jozsef.szabo@agrotec.hu

### Nyugat-Magyarország

**Tóth László** +36 30 789 1689  
toth.laszlo@agrotec.hu

**Pádár-Kiss Magdolna** • +36 30 635 5087

**Hegedűs Csaba** • +36 20 417 5208

**e-mail:** ontozes@agrotec.hu

➔ További információkért keresse területi mobil alkatrész-értékesítő kollégánkat!



**Komplett rögtörő-simító**



Cikkszám: RF2340986  
**50 226 HUF**  
bruttó: 63 787 HUF

**Rugóskapa**  
bal 22x22 mm + kapa



Cikkszám: RF1991986  
**98 565 HUF**  
bruttó: 125 178 HUF

**Rugóskapa**  
jobb 22x22mm + kapa



Cikkszám: RF1991686  
**98 261 HUF**  
bruttó: 124 792 HUF

**Magtakaró pálcá**



Cikkszám: RF0200720  
**7 758 HUF**  
bruttó: 9 852 HUF

**Magtakaró pálcá**



Cikkszám: AC351034  
**5 487 HUF**  
bruttó: 6 968 HUF

**Boronatárcsa** Ø 600x6



Cikkszám: A135419697  
**39 167 HUF**  
bruttó: 49 742 HUF

**Boronatárcsa** Ø 600x6



Cikkszám: A135450297  
**42 083 HUF**  
bruttó: 53 445 HUF

**Rugó**  
csúszótalppal szerelt



Cikkszám: RF26080X0  
**40 777 HUF**  
bruttó: 51 787 HUF

**Taarup kaszapenge**  
jobb 126mm



Cikkszám: KT5611040001  
**571 HUF**  
bruttó: 725 HUF

**Taarup kaszapenge**  
bal 126mm



Cikkszám: KT5611090001  
**571 HUF**  
bruttó: 725 HUF

**TETŐKLÍMA**  
(ELEKTROMOS,  
COMPACT, 1,5kW, 12V)

Cikkszám: 62700926

**279 990 HUF**  
bruttó: 355 587 HUF



**KOMPRESSZOR**  
(SD7H15,T8,T9000)



Cikkszám: 10016014

**98 750 HUF**  
bruttó: 125 413 HUF

**SZÁRÍTÓSZÜRŐ**  
(KÜLSŐ+BELSŐ, TM, T6000)



Cikkszám: 20131011

**6 990 HUF**  
bruttó: 8 877 HUF

**NYOMÁSKAPCSOLÓ**  
(BELSŐ MENET, 3 ÁLLÁS)



Cikkszám: 22132019

**8 490 HUF**  
bruttó: 10 782 HUF

HARDI Alpha <

AGROTEC  
Magyarország

HARDI permetezők verhetetlen áron az  
AGROTEC kínálatában!

➤ HARDI Navigator Base



Műszaki részletekkel és árakkal kapcsolatban  
keresse területileg illetékes gépértékesítőinket  
[www.agrotec.hu/gepertekesito-kereso](http://www.agrotec.hu/gepertekesito-kereso)



➔ További információkért keresse területi mobil alkatrész-értékesítő kollégánkat!

# ÜLÉS

➔ Grammer levegős ülés fejtámla nélkül

**LÉGRUGÓZÁSÚ  
KOMFORTOS  
ÜLÉS 12 VOLTOS  
KOMPRESSZORRAL**

**273 000** Nettó **HUF**

bruttó: 346 710 HUF

Cikkszám: MSG95G/721

- Kartámlák, magasság beállítható és felhajtható: 65x270 mm
- Rugóút: 100 mm
- Tömeg beállítás, félautomata
- Magasság beállítás: 60 mm (levegős támogatású)
- Hosszanti beállítás: 210 mm
- Hosszanti-horizontális rugózás
- Mechanikus gerincoszlop támasz
- Háttámla dőlésszög beállítás
- Ülőpárna szélessége: 480 mm



➔ Grammer MSG95/721 fejtámla

**21 100** Nettó **HUF**

bruttó: 26 797 HUF

Cikkszám: G140659



## VONÓFEJEK

➔ Sauermann pítón fix vonófej



Sínszélesség: 320 mm  
Reteszelőcsap: 30 mm  
Szélesség: 20 mm  
Támasztóterhelés D-érték: 92 KN  
Támasztóterhelés: 3000 kg  
Függesztőcsap: 50 mm

**304 900** Nettó **HUF**

Cikkszám: 711115010

bruttó: 387 223 HUF

➔ Sauermann vonófej



Cikkszám: 711171011

**249 900** Nettó **HUF**

bruttó: 317 373 HUF

Sínszélesség: 320 mm  
Reteszelőcsap: 30 mm  
Szélesség: 20 mm  
Támasztóterhelés D-érték: 97,1 KN  
Támasztóterhelés: 2000 kg  
Függesztőcsap: 38 mm

➔ Zsírózópisztoly



**4 200** Nettó **HUF**

bruttó: 5 334 HUF

Cikkszám 10040kr

➔ Féktisztító Motip 750ML

Cikkszám: 090514

**1 070** Nettó **HUF**

bruttó: 1 359 HUF



# TAVASZI ALKATRÉSZAKCIÓK

GENUINE  PARTS

## az AGROTEC Magyarországnál

Amikor Ön úgy dönt, hogy befektet egy New Holland gépbe, mi az AGROTEC Magyarországnál készen állunk arra, hogy gondoskodjunk róla a **TERVSZERŰ KARBANTARTÁSI PROGRAM** keretein belül.



A New Holland a gépátadás napjától (vagy az üzembehelyezéstől) szerződésben meghatározott jótállást vállal az új gépekre, amennyiben a gépet a kezelési útmutatóval összhangban használják a gazdák, és a hivatalos márkakereskedő, AGROTEC Magyarország Kft. márkaszervizzel időben elvéggeztetik a rendszeres ellenőrzéseket és karbantartásokat.



### KARBANTARTÁSI AKCIÓNK

keretében 2026. május 31-ig  
**12% kedvezményt biztosítunk az eredeti CNH szűrőkre!**

### BETAKARÍTÓGÉP FELKÉSZÍTÉSI AKCIÓNK

keretében 2026. május 31-ig  
**8% kedvezményt biztosítunk a megrendelt alkatrészekre!**

az akciós kedvezmények más kedvezménnyel nem összevonhatóak és a kijelölt termékekre vonatkoznak, amelyeknek listáját az AGROTEC alkatrész értékesítőknél kérheti el, vagy a CNH promóció keretein megrendelt cikkekre vonatkoznak.

**Tudta**, hogy karbantartás hiányosságára visszavezethető biztosítási káreseménynél szükséges lehet igazolnia a hivatalos márkaszervíz által időben és rendszeresen elvéggeztetett karbantartási munkákat?

Ne késlekedjen, további információkért és a szolgáltatásaink igénybevételével kapcsolatban forduljon bizalommal területi műszaki vezetőinkhez:  
**[www.agrotec.hu/kapcsolat](http://www.agrotec.hu/kapcsolat)**



Ajánlataink a CNH promóció keretein belül megrendelt alkatrészekre érvényesek. A meghirdetett akciók más kedvezménnyel nem összevonhatóak!

➔ További információkért keresse területi mobil alkatrész-értékesítő kollégánkat!



# MUNKARUHA

## PT01 - Sporty Shield szemüveg



**4 322** **Nettó** **HUF**  
bruttó: 5 489 HUF

Cikkszám: PT01BMI

## Vario fotokróm védőszemüveg



**6 653** **Nettó** **HUF**  
bruttó: 8 449 HUF

Cikkszám: 6LYNV00NSI

## Fekete fejtvédős baseball sapka



**4 527** **Nettó** **HUF**  
bruttó: 5 749 HUF

Cikkszám: 6SYM010NSI



## 5BRA010 BRASERO MELLÉNY

FEKETE/ LIME  
S-4XL

- Külső: 100% nejlón mikro-ripstop + bélés: 100% poliészter Sorona technológiával -100 g/m<sup>2</sup> + 3 rétegű softshell
- Polár álló gallér
- Állig érő cipzár + állvédő
- 1 cipzáras softshell mellzseb, 2 függőleges oldalzseb + rejtett cipzárak a varrásban
- 1 tépőzáras belső zseb
- Gumírozott aljrész
- Softshell betétes váll-, mell-, oldalrészek, mandzsetták és a zsebek
- Hosszított hátrész
- Vállakon fényvisszaverő díszcsík
- Szín: fekete/lime
- Méret: S-4XL

**12 165** **Nettó** **HUF**  
bruttó: 15 450 HUF

Cikkszám: 5BRA01000

## KA307 - KA3 kockás ing

fekete, S - 3XL



- 100% pamut alapanyagból készült a magasabb komfort és lélegzőképesség érdekében
- 2 zseb a biztonságos tárolás érdekében
- Gombos záródás
- Gépben mosható 60 °C-on
- Külső alapanyag: 100% pamut 150g
- Szín: fekete
- Méret: S-3XL

**8 890** **Nettó** **HUF**  
bruttó: 11 290 HUF

Cikkszám: KA307BKR

## KA361 - KA3 kifordítható mellény

Coffee Brown, S-4XL



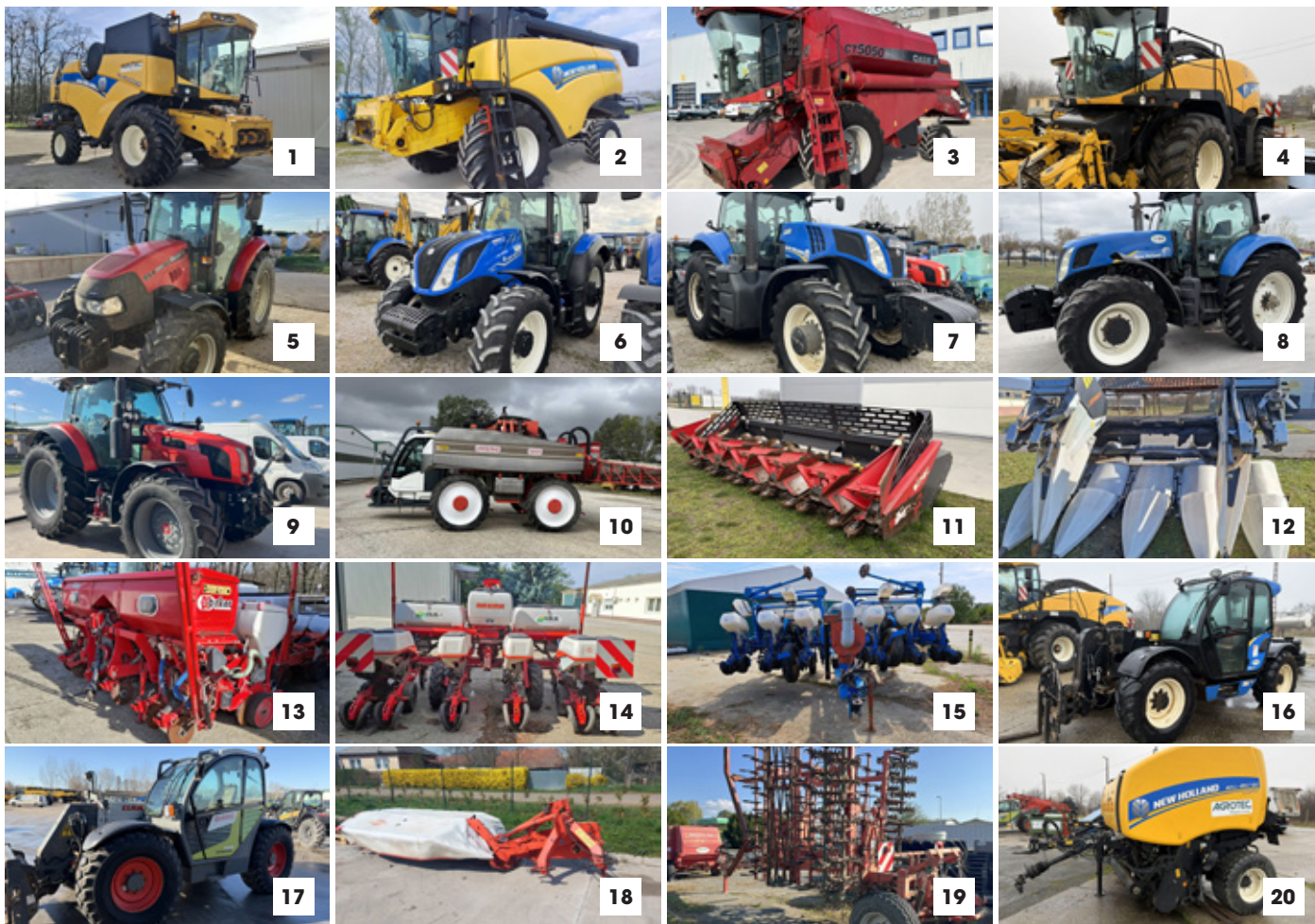
- Rendkívül vízálló, PFAS-mentes Texpel™ Splash Eco szövettípus, a víz leperreg a szövet felületéről
- Teljesen bélelt és párnázott, mely megőrzi a hőt és növeli a melegségérzetet
- Állvédő a fokozott védelem érdekében
- Kiváló tapadású húzó minden zippzárhoz
- Belső zippzáras zseb biztonságos tárolást biztosít
- Kényelmes kialakítás
- 4 sokoldalú, praktikus tárolózsékkal
- Kifordítható ruházat a sokoldalú használathoz
- Új modell
- Az InsulatrixPro bélés kiváló meleget biztosít anélkül, hogy felesleges súlyt adna hozzá
- Külső alapanyag: 100% Nylon 135g
- Bélés alapanyag: Titanmill Ultra: 100% Nylon 40D, antisztatikus kivételben 36g
- Töltet: 100% poliészter bélés 300g
- Kontraszt alapanyag: 100% poliészter 300T mikroszálas, antisztatikus felületkezeléssel
- Méret: S-4XL

**12 440** **Nettó** **HUF**  
bruttó: 15 799 HUF

Cikkszám:KA361CFRS

# HASZNÁLT GÉPEK

A gépekkel kapcsolatos bővebb információkért keresse **Gyalog Attilát**  
 tel.: +36 30 995 0941 • e-mail: gyalog@agrotec.hu



Tipus	Évjárat	Üzemóra	Motor teljesítmény LE	Kiegészítő tartozékok	Nettó ár (forint)
<b>Kombájn</b>					
1. NEW HOLLAND CX6090	2016	2189/3091	330	6,1m-es Varifeed adapter, szállítókosci, 6 szalmarázóláda, szegmens dobkosarak, fix rosta szekrény, dízfűr	37 000 000
2. NEW HOLLAND CX6090	2012	3556/4788	330	6,1m-es Varifeed adapter, szállítókosci, 6 szalmarázóláda, szegmens dobkosarak, fix rosta szekrény, dízfűr	24 900 000
3. CASE CT5050	2003	5179/6703	238	5,1m-es gabona adapter, szállítókosci, 5 szalmarázóláda, New Holland TX63-as megfelelője, fix rosta szekrény, dízfűr	9 600 000
4. NEW HOLLAND FR9040	2008	5300	424	273 típusú rendfelszedő pick-up adapter, 6 soros sorfüggetlen kukorica adapter, 4WD összkerek hajtás, szemroppantó, jó műszaki állapotú gép napi használatból	26 000 000
<b>Traktor</b>					
5. CASE FARMALL95A	2016	5834	99	40km/h-s mechanikus sebességváltó irányváltóval, 3 pár kihelyezett hidraulikakör, klíma, légték 24 vontatással, érvényes műszaki vizsga, hasi húzó, pótkoci vonófej	9 900 000
6. NEW HOLLAND T5.110 AC	2022	1197	110	40 km/h-s ECO CVT (AutoCommand) váltó, rugózott első híd és kabin, frontcsúszó, 540/540E/1000 TLT fordulat, 4 pár kihelyezett hidraulika kör, robotkormány előkészítés, IntelliView IV-es monitor, elektromos parkfék, Deluxe légrugós ülés, újszerű gép 1,5 év kiterjesztett garanciával	27 900 000
7. NEW HOLLAND T8.360	2014	9584	312	19x4 fokozatú 50km/h Full Powershift váltó, rugózott első híd és kabin, klíma, légték, IntelliView monitor, 1000 1/min TLT, 4 pár kihelyezett hidraulika kör, robotkormány előkészítés	18 600 000
8. NEW HOLLAND T7060	2009	13466	210	40km/h-s Full Powershift váltó, rugózott kabin, front első híd, klíma, légték, 4 pár kihelyezett hidraulika kör.	9 800 000
9. SAME VIRTUS 130	2018	3389	127	Rugózott első híd, rugózott fülke, front hidraulika, Powershift váltó, elektromos irányváltó, klíma, légték, széles gyári gumizás, 4 pár kihelyezett hidraulika kör, pótkoci vonófej, hasi húzó, ISOBUS	15 500 000
<b>Munkagép</b>					
10. GASPARDO URAGANO 3000/18	2013	927/1015		JD motor, 3000 literes tartály, 18m-es légszükséglet keret, hidraulikus hasmagasság és nyomtáv állítás, 7 elektromos szakasz, Teejet Sprayer Control, légrugós ülés, gyári állapotú keveset használt gép.	21 000 000
11. OLIMAC DRAGO	2012			6 soros szárzúzó adapter, fix gerendelyel, New Holland adaptációval, kardánnal eladó.	3 800 000
12. OROS CORNADO 6739	2013			6 soros csukható orr zúzó kukorica adapter New Holland CX adaptációval eladó.	5 700 000
13. AGRIONAL PMD6	2021			6 soros teleszkópos gerendelyű vetőgép, műtrágya tartállyal, tárcsás kijuttatóval, nyomjelzővel szerelt.	2 950 000
14. KUHN MAXIMA2 61S	2012			6 soros teleszkópos vetőgép, mikrogranulátum adagolóval, 2x280literes műtrágya tartállyal, monitorral eladó.	2 850 000
15. MONOSEM NG3 12 soros	2008			12 soros NG3-as Monosem szemenkénti vetőgép eladó, mikrogranulátum tartállyal, műtrágya csoroszályakkal, rögtelével.	2 950 000
16. NEW HOLLAND LM5060	2010	11099	120	7m-re emel, 3,5 tonnás teherbírás, Powershift váltó, paletta villa, 460/70R24 méretű 20%-os gumik.	8 500 000
17. CLAAS SCORPION 7035	2016	7573	121	3,5 tonna teherbírás, 7m-es gémmel, hátsó pick up hitch, terménykanál, paletta villa, légrugós ülés	14 200 000
18. KUHN GMD280	2018			2,8m munkaszélességű függesztett tárcsás fűkasza.	1 850 000
19. KVERNELAND KTC600	2006			6m munkaszélességű félig függesztett kompaktor, masszív szerkezet, közel 5,8 tonna,	3 900 000
20. NEW HOLLAND RB150	2020			Változó kamrás hevederes bálázó, 150 cm átmérőig készíti bálát, hálós kötözés, Superfeed rotoros adagolás	-

# KERESSEN MINKET!

## ALKATRÉSZRAKTÁROSOK

Páncsics Róbert	+36 30 789 4106	Baja
Müller Csaba	+36 30 846 1108	Bereettyóújfalu
Ágoston Attila	+36 30 338 6729	Demecser
Kertész Gabriella	+36 30 789 4115	Enying
Gáspár Dániel	+36 30 985 9247	Füzesabony
Herpai Richárd	+36 30 789 4093	Kecskemét
Cserháti Gabriella	+36 30 399 4961	Komárom
Papp György	+36 20 477 9658	Komárom
Bán-Farkas László	+36 20 216 9681	Marcali
Lassu Sándor	+36 30 338 2515	Marcali
Szabó Dávid	+36 20 268 0590	Orosháza
Antali Zoltán	+36 30 180 1705	Orosháza
Pataky Attila	+36 30 478 4338	Sárvár
Soós Tamás	+36 30 629 1615	Sárvár
Horváth György	+36 30 789 9969	Szekszárd
Kovács György	+36 30 938 8969	Szentlőrinc
Stiefel Miklós	+36 30 799 2712	Szentlőrinc
Karácsony István	+36 20 424 3952	Szerencs
Pekó Szabolcs	+36 30 180 6062	Szerencs
Czakó Csaba	+36 30 349 1581	Szolnok

## TERÜLETI MOBIL ALKATRÉSZ-ÉRTÉKESÍTŐK

Fazekas Gábor	+36 30 349 1546	Baja
Husztai Péter	+36 20 382 0421	Bereettyóújfalu
Tóth Tibor	+36 30 985 9112	Demecser
Kovács Károly	+36 30 338 4427	Füzesabony
Hegedűs Zoltán	+36 30 407 4548	Kecskemét
Földing Csaba	+36 30 799 2591	Komárom
Göller László	+36 30 339 6178	Marcali
Kobra Zoltán	+36 30 349 1291	Marcali
Bencsik Gábor	+36 30 789 4095	Orosháza
Farsang Gábor	+36 30 789 4094	Orosháza
Gömböcz Kálmán	+36 30 339 1584	Sárvár
Molnár Zsolt	+36 30 789 9962	Szekszárd
Kovács Miklós	+36 30 677 1893	Szentlőrinc
Bodnár Attila	+36 30 938 8527	Szerencs
Magyar István	+36 20 424 0683	Szerencs
Mari János	+36 30 339 5265	Szolnok

## TERÜLETI MŰSZAKI VEZETŐK

Nagy György	+36 30 985 9110	Bereettyóújfalu
Jónás Attila	+36 30 995 0881	Demecser
Somogyi Gergely	+36 30 995 0840	Füzesabony
Facskó Dávid	+36 30 407 3779	Kecskemét, Baja
Szűr Gábor	+36 30 995 0898	Komárom
Leibinger László	+36 20 476 9586	Marcali
Molnár Tibor	+36 30 799 2594	Orosháza
Pölöskei Tibor	+36 30 789 4130	Sárvár
Szániel Imre	+36 30 995 0867	Szekszárd, Enying
Nagy Roland	+36 30 658 3499	Szentlőrinc
Magyar László	+36 20 389 9879	Szerencs
Cs. Tóth Zoltán	+36 30 995 0899	Szolnok



## MENJEN BIZTOSRA!

Használja a gépértékesítő-keresőnket, írja be az irányítószámot vagy a települést, és találja meg gyorsan és könnyedén az Ön gépértékesítőjét.

[www.agrotec.hu/gepertesito-kereso](http://www.agrotec.hu/gepertesito-kereso)

